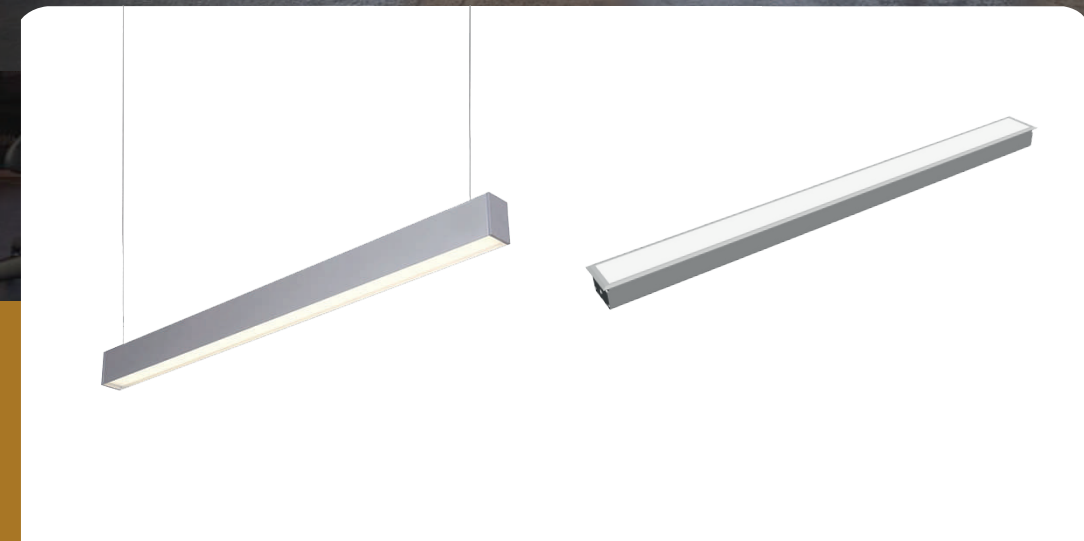




# LUMINAIRE LINEAIRE

Système modulaire encastrable et de suspension en aluminium avec une source lumineuse composée d'un module LED avec lumière directe et indirecte. Avec un éclairage clair, doux et confortable il est idéal pour bureaux, couloirs, escaliers.



## Luminaire Lineaire SUSPENDU

Caractéristiques du produit:

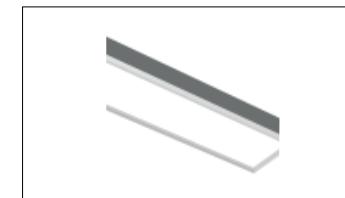
- L'angle de diffusion de la lumière : 10 °
- Facile à installer et faible coût de maintenance.
- Longue durée de vie
- Conforme CE
- Corps: en aluminium anodisé de haute qualité.
- Montage: Suspendu (pendentif)
- Applications: largement appliqué à la galerie, aux halls, aux bureaux et à d'autres zones d'éclairages.



Référence	Désignation	CCT(K)	Flux lumineux (lm)	Taille (mm)	Quantité par carton	PV	Stock
LN-LLS002-BK	Luminaire Lineaire Suspendu Noir 30W	6500	2100	42X350	000	75000	X
LN-LLS002-WH	Luminaire Lineaire Suspendu Blanc 30W	6500	2100	42X350	000	75000	✓

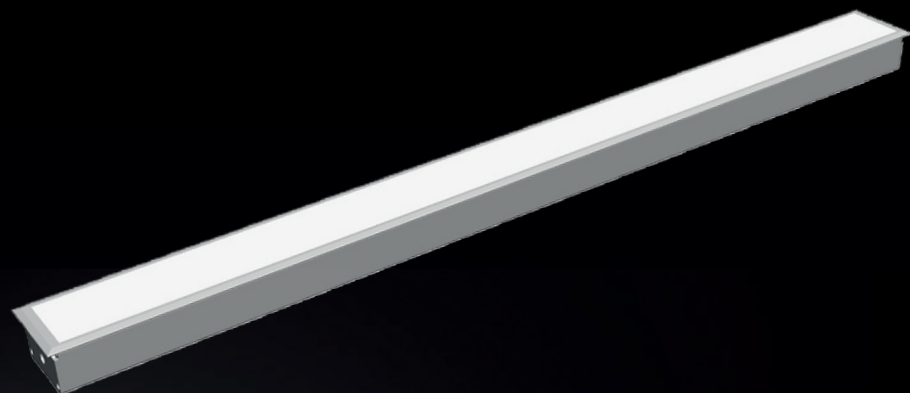


## Luminaire Lineaire ENCASTRE



Caractéristiques du produit:

- Éclairage homogène sur toute la longueur
- Facile à installer : pas d'alimentation externe
- Maintenance facilitée avec sources LED démontables
- Température d'utilisation entre -20 °C et +35 °C
- Alimentation électrique 230 V / 50-60 Hz
- Indice de rendu des couleurs (IRC) à partir de 84
- Corps : aluminium recouvert de plastique industriel
- Mise en oeuvre : pose encastrée



Référence	Désignation	CCT (K)	Flux lumineux (lm)	Taille (mm)	Quantité par carton	PV	Stock
LN-LLE001-WH	Luminaire Lineaire Encastré Blanc 30W	2700	3530	1720X51	4	47500	✓
LN-LLE002-WH	Luminaire Lineaire Encastré Blanc 30W	6500	3530	1720X51	4	47500	✓

